

Shure WCM16. Руководство пользователя

Динамический микрофон

Официальный и эксклюзивный дистрибьютор компании Shure на территории России, стран Балтии и СНГ — компания A&T Trade. Данное руководство предоставляется бесплатно.

Если вы приобрели данный прибор не у официального дистрибьютора фирмы Shure или авторизованного дилера компании A&T Trade, компания A&T Trade не несет ответственности за предоставление бесплатного перевода на русский язык руководства пользователя, а также за осуществление гарантийного и сервисного обслуживания.

© © A&T Trade, Inc.



Общие сведения

Конденсаторный головной микрофон WCM16 предназначен для использования в беспроводных системах. Широкополосная частотная характеристика микрофона, низкая чувствительность к наводкам и широкий диапазон рабочих температур делают его незаменимым при озвучивании любого мероприятия. Использование гарнитуры совместно с портативным передатчиком Shure позволяет озвучивать вокал на высоком профессиональном уровне.

WCM16 имеет встроенную схему, корректирующую низкочастотный спектр сигнала. Благодаря ей микрофон может без ущерба низкочастотной составляющей располагаться сбоку, а не перед ртом исполнителя. Такое положение микрофона позволяет свести к минимуму шумы от дыхания.

Гиперкардиоидная диаграмма направленности микрофона надежно изолирует полезный сигнал микрофона от проникновения посторонних звуков и обеспечивает высокий коэффициент усиления без возникновения самовозбуждения.

Возможности и особенности

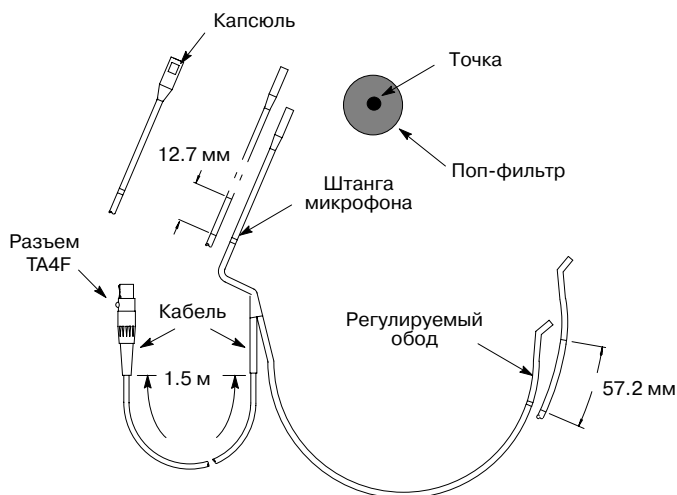
- Комфортность эксплуатации, обеспечиваемая легкостью и эргономичностью конструкции.
- Великолепные характеристики, соответствующие лучшим микрофонам стандартных размеров.
- Гиперкардиоидная диаграмма направленности обеспечивает эффективную изоляцию полезного сигнала от посторонних шумов.
- Максимальное усиление без возникновения эффекта самовозбуждения.
- Высокий уровень запирающего выходного сигнала, исключающий возможность возникновения искажений от перегрузки.
- Комплектуется поп-фильтром.
- Надежная работа в широких диапазонах температуры и влажности.

Установка WCM16

1. Расположите гарнитуру WCM16 на голове так, чтобы ее обод расположился на затылке. Его легко можно замаскировать под прическу. Отрегулируйте длину обода.
2. С помощью регулируемой штанги, установите микрофон на расстоянии 40 мм от угла рта.

Примечание: не рекомендуется часто перерегулировать гарнитуру. Она может выйти из строя.

3. При необходимости установите поп-фильтр. Красная точка должна находиться в месте расположения защитной сетки капсюля микрофона.



Эксплуатация

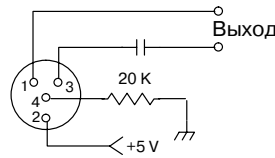
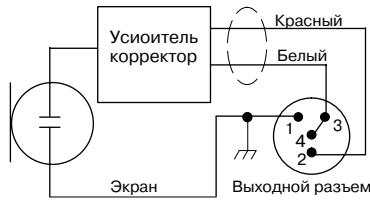
Диаграмма направленности микрофона WCM16 обеспечивает максимальное подавление сигналов нежелательных источников звука, расположенных под углом 110° по обе стороны главной оси направленности микрофона. Согласно графику диаграммы направленности, приведенному в технических данных, отражение сигнала с тыльной стороны микрофона составляет около 6 дБ. Учитывая эту особенность, избегайте позиций микрофона, в которых источники нежелательных сигналов (например, перкуSSIONные инструменты) находились бы строго с тыльной стороны микрофона. Выбирайте такие позиции, в которых они бы располагались в зоне максимального отражения сигнала (110°).

Коммутация

Микрофонная гарнитура WCM16 рассчитана на использование вместе с портативными передатчиками Shure: T1, T1G, T11, SC1, EC1 или LX1.

Питание

Питание микрофона (+5 В) осуществляется через контакт 2 выходного разъема микрофона, и подается с портативного передатчика.



Технические характеристики

Все параметры измерены с помощью стандартной тест-схемы приведенной выше

Тип: конденсаторный

Частотный диапазон: 50 Гц — 18 кГц

Диаграмма направленности: гиперкардиоидная; равномерное восприятие частот в пределах диаграммы направленности

Выходное сопротивление: 1.2 кОм

Уровень выходного сигнала

Напряжение открытой цепи: -55 дБВ/Па (1.8 мВ)

1 Па = 94 дБ SPL (на частоте 1 кГц, на расстоянии 0.6 м)

Максимальное значение SPL: 150 дБ (при коэффициенте нелинейных искажений 1%)

Уровень шумов: 29 дБ (эквивалент SPL, А-взвешенный)

Отношение сигнал/шум: 65 дБ при 94 дБ SPL

Полярность: при прямом давлении на мембрану микрофона, на контактах 3 и 4 выходного разъема микрофона возникает положительное напряжение по отношению к контакту 1

Рекомендуемое напряжение питания: 5 В постоянного тока ("+" подается на контакт 2, "-" — на контакт 1)

Потребляемый ток: 0.35 мА

Рабочий диапазон температур: от -18° С до 60° С

Допустимая температура хранения: от -29° С до 66° С

Допустимая влажность: от 0% до 95%

Кабель: неразъемный, 1.5 м

Разъем: четырехконтактный Switchcraft Tini Q-G (TA4F)

Цвет: черный матовый

Вес НЕТТО: 36 г

Заменяемые детали

Разъем кабеля: WA330

Поп-фильтр: 36A624

Гарантия и ремонт

По всем вопросам, связанным с ремонтом или сервисным обслуживанием микрофона WCM16, обращайтесь к представителям фирмы Shure — компании A&T Trade. Телефон для справок (095) 242-5325.

