

Alesis MultiMix USB

Установки мультитрековой записи

Микшеры с портом USB

Официальный и эксклюзивный дистрибьютор компании Alesis на территории России, стран Балтии и СНГ — компания A&T Trade.

Данное руководство предоставляется бесплатно. Если вы приобрели данный прибор не у официального дистрибьютора фирмы Alesis или авторизованного дилера компании A&T Trade, компания A&T Trade не несет ответственности за предоставление бесплатного перевода на русский язык руководства пользователя, а также за осуществление гарантийного сервисного обслуживания.

© ® A&T Trade, Inc.

Гарантийное обслуживание

По всем вопросам, связанным с ремонтом или сервисным обслуживанием микшеров с портом USB MultiMix USB, обращайтесь к представителям фирмы Alesis — компании A&T Trade. Телефон для справок (495) 796-9262; e-mail: synth@soundmanage.ru

Благодарим вас за приобретение микшера Alesis MultiMix USB. Данное изделие позволит вам производить запись при подключении микшера к компьютеру. В данном документе приводятся способы конфигурирования микшеров и компьютера PC. В начале приводятся основные сведения о мультитрековой записи в PC.

В микшерах MultiMix USB для связи с компьютером используется интерфейс USB. Он является физическим соединением между микшером и компьютером, в котором установлено любое программное обеспечение записи звука. В случае Alesis MultiMix USB, в комплект поставки входит полностью функциональная версия программы Cubase LE от Steinberg.

Аудио латентность является общим недостатком процесса записи посредством любого компьютерного аудиоинтерфейса. В случае микшеров MultiMix USB, она представляет собой количество времени, которое требуется звуковому сигналу для прохождения через микшер в компьютер, через процессор компьютера, записи в программу и последующего возврата в систему мониторинга. Латентность обычно исчисляется в миллисекундах (1/1000 секунды). Такая задержка определяется использованием оболочки Windows, а не ущербностью аудиооборудования, подключенного к компьютеру. Полностью осознавая этот факт, мы предлагаем решение для обнуления латентности мониторинга при записи через MultiMix USB.

ALESIS

Подключение MultiMix USB и конфигурация Windows XP

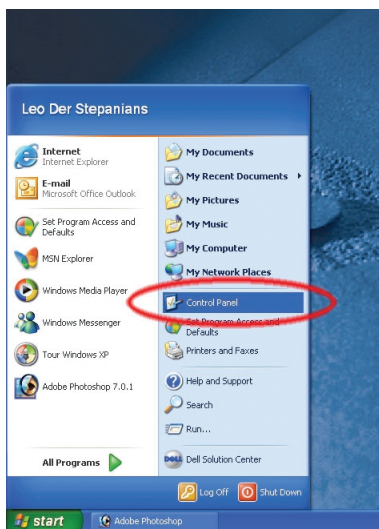
Установка и конфигурация MultiMix в Windows XP

Установка MultiMix проста — включите его в сеть и соедините кабелем USB с PC. После включения питания, компьютер автоматически установит драйверы, необходимые для распознавания MultiMix USB в качестве внешнего аудиоустройства. В Windows XP установка программного обеспечения не требуется.

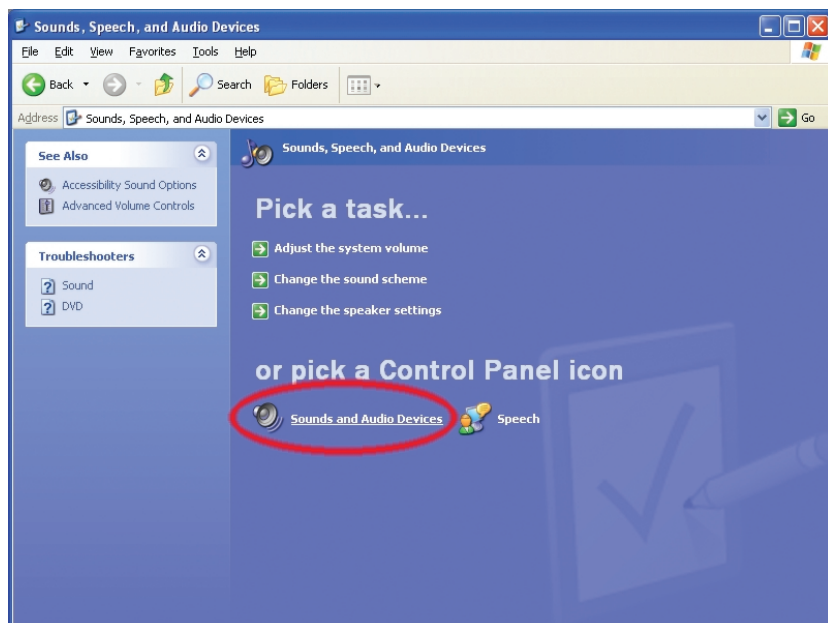
Максимальная стабильность работы в Windows XP

Для улучшения стабильности работы рекомендуется сконфигурировать Windows на передачу звуков, отличных от Cubase, на другой аудиовыход компьютера (большинство современных компьютеров имеют встроенные звуки, назначенные на какой-либо выход). Это осуществляется следующим образом:

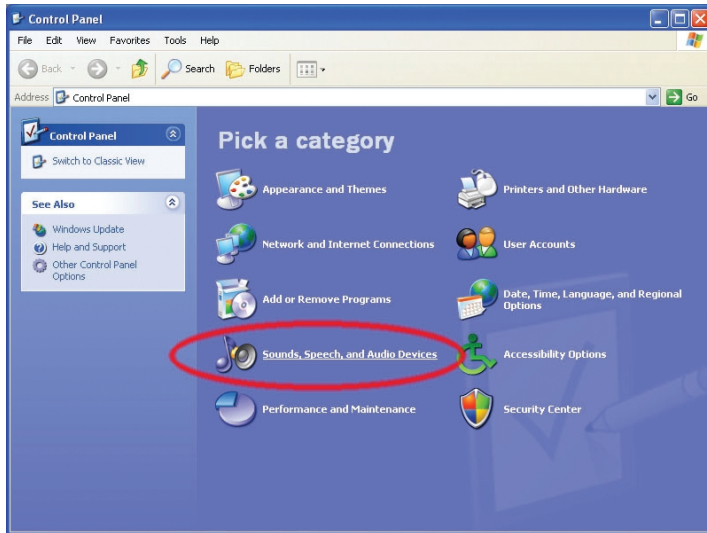
1. Откройте панель управления Windows.



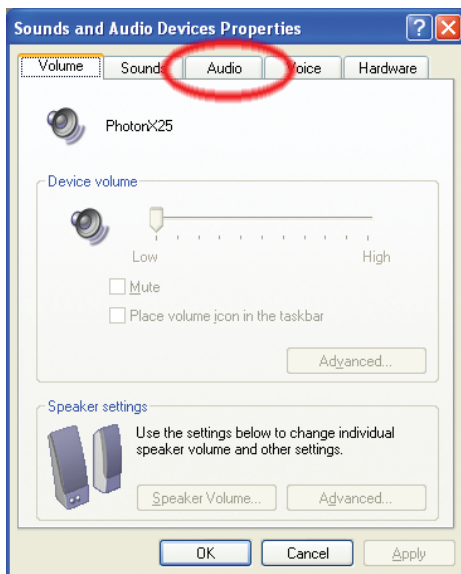
2. Выберите раздел Sounds, Speech and Audio Devices.



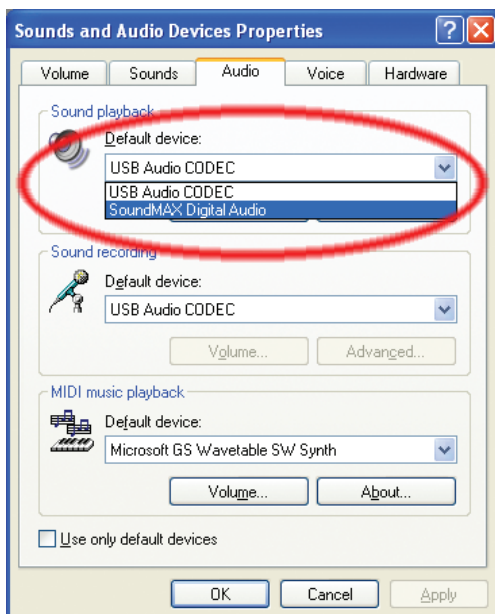
3. Нажмите Sound and Audio Devices.



4. Выберите закладку Audio.



5. В области Sound Playback выберите что-либо, отличное от “USB Audio CODEC”. Параметр “USB Audio CODEC” означает микшер MultiMix, и вам не требуется направлять через него стандартные звуки Windows. Таким образом, вы сможете “высвободить” ваш MultiMix только для записи. Такая установка улучшит стабильность системы и возможное качество звука.



Конфигурация микшера MultiMix

Вы можете сконфигурировать микшер MultiMix USB для мониторинга своего исполнения без какой-либо латентности. Такая возможность крайне полезна, поскольку позволяет слышать самого себя без задержки в процессе осуществления записи. Для этого следуйте нижеизложенным инструкциям. Имейте в виду, что между конфигурацией моделей MultiMix 8 USB и MultiMix 12/16 USB существуют некоторые отличия.

MultiMix 8 USB

1. Закройте регуляторы LEVEL, MAIN MIX и HDPH/CTRL RM.
2. Убедитесь, что кнопка 2 TK TO MIX нажата, а кнопка 2 TK TO CTRL ROOM отжата, иначе возникнет самовозбуждение при последующем открытии регулятора MAIN MIX.
3. Подключите разъем 2 TRACK OUT микшера к разъему 2 TRACK IN кабелем RCA.
4. Установите регуляторами GAIN и LEVEL каждого канала оптимальные уровни звука без загорания индикатора PEAK в микшере.

Регулятор MAIN MIX теперь будет управлять общей громкостью всех микрофонных/линейных входов. Данным регулятором установите оптимальные уровни в Cubase.

Регулятор HDPH/CTRL RM теперь устанавливает громкость в наушниках (или в студийных мониторах), но не влияет на уровни записи в Cubase.

MultiMix 12/16 USB

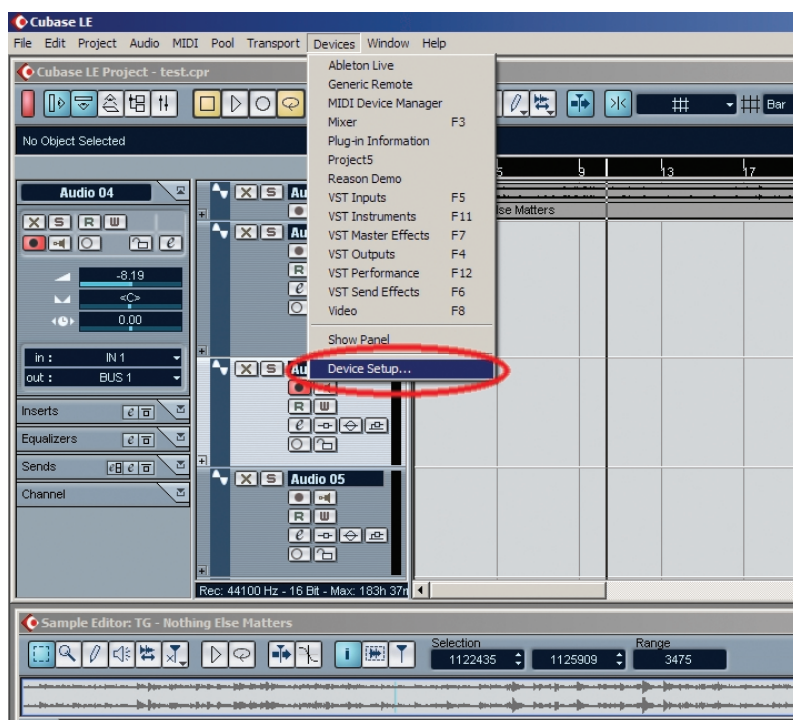
1. Закройте регулятор HDPH/CTRL RM и фейдеры каналов и MAIN MIX.
2. Убедитесь, что кнопки 2 TK TO HDPH/CTRL RM и MIX TO HDPH/CTRL RM нажаты.
3. Установите регулятором GAIN и фейдером каждого канала оптимальные уровни звука без загорания индикатора CLIP в микшере.

Фейдер MAIN MIX теперь будет управлять общей громкостью всех микрофонных/линейных входов. Данным регулятором установите оптимальные уровни в Cubase.

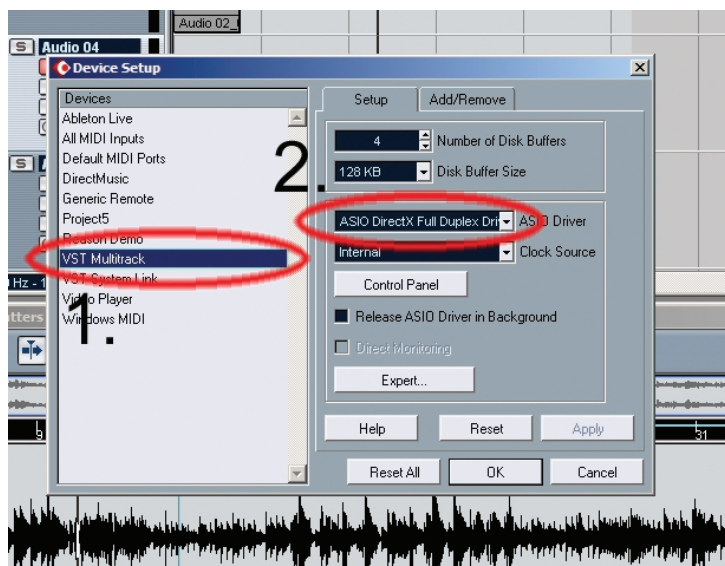
Регулятор HDPH/CTRL RM теперь устанавливает громкость в наушниках (или в студийных мониторах), но не влияет на уровни записи в Cubase.

Конфигурация Cubase LE в Windows XP

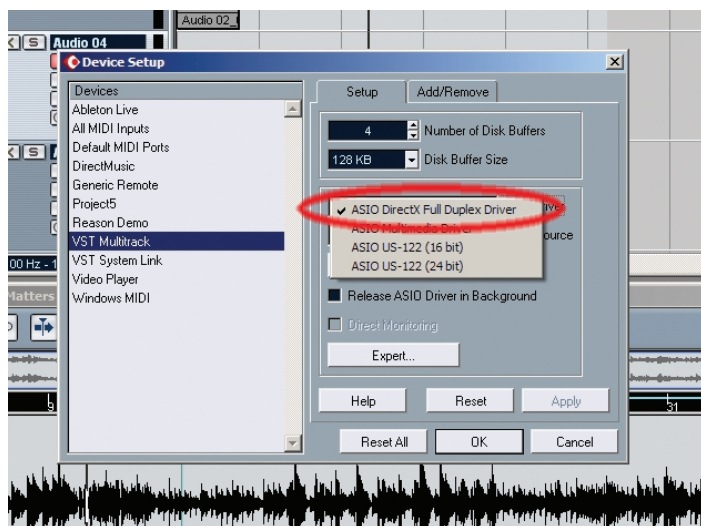
1. В меню Devices откройте Device Setup.



2. В колонке Devices нажмите VST Multitrack. Затем откройте выпадающее меню ASIO Driver.

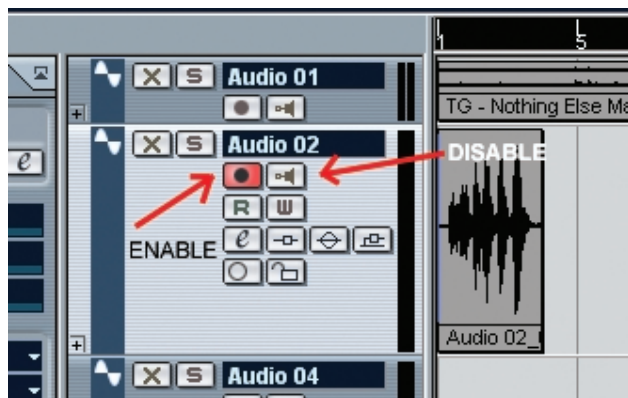


3. Выберите “ASIO DirectX Full Duplex Driver”.



4. Нажмите ОК для выхода. Теперь Cubase будет направлять аудиосигналы в микшер Multimix.

5. Включите готовность к записи трека в Cubase LE и отключите в программе входной мониторинг (в противном случае, вы услышите эхо-задержку своего голоса или инструмента за счет латентности компьютера).



Совместимость с драйверами ASIO для Windows XP сторонних разработчиков

В некоторых случаях, стандартный встроенный в Windows XP аудиодрайвер может приносить некоторую латентность. В этом случае можно попробовать воспользоваться драйверами ASIO от сторонних разработчиков.

Некоторые протестированные драйверы ASIO можно найти на следующих сайтах.

<http://www.asio4all.com/>

<http://usb-audio.com/>

Данные компании не взаимодействуют с Alesis, но предлагаемые ими драйверы ASIO для Windows XP поддерживают микшеры MultiMix с интерфейсом USB. В случае возникновения вопросов, задавайте их данным разработчикам.